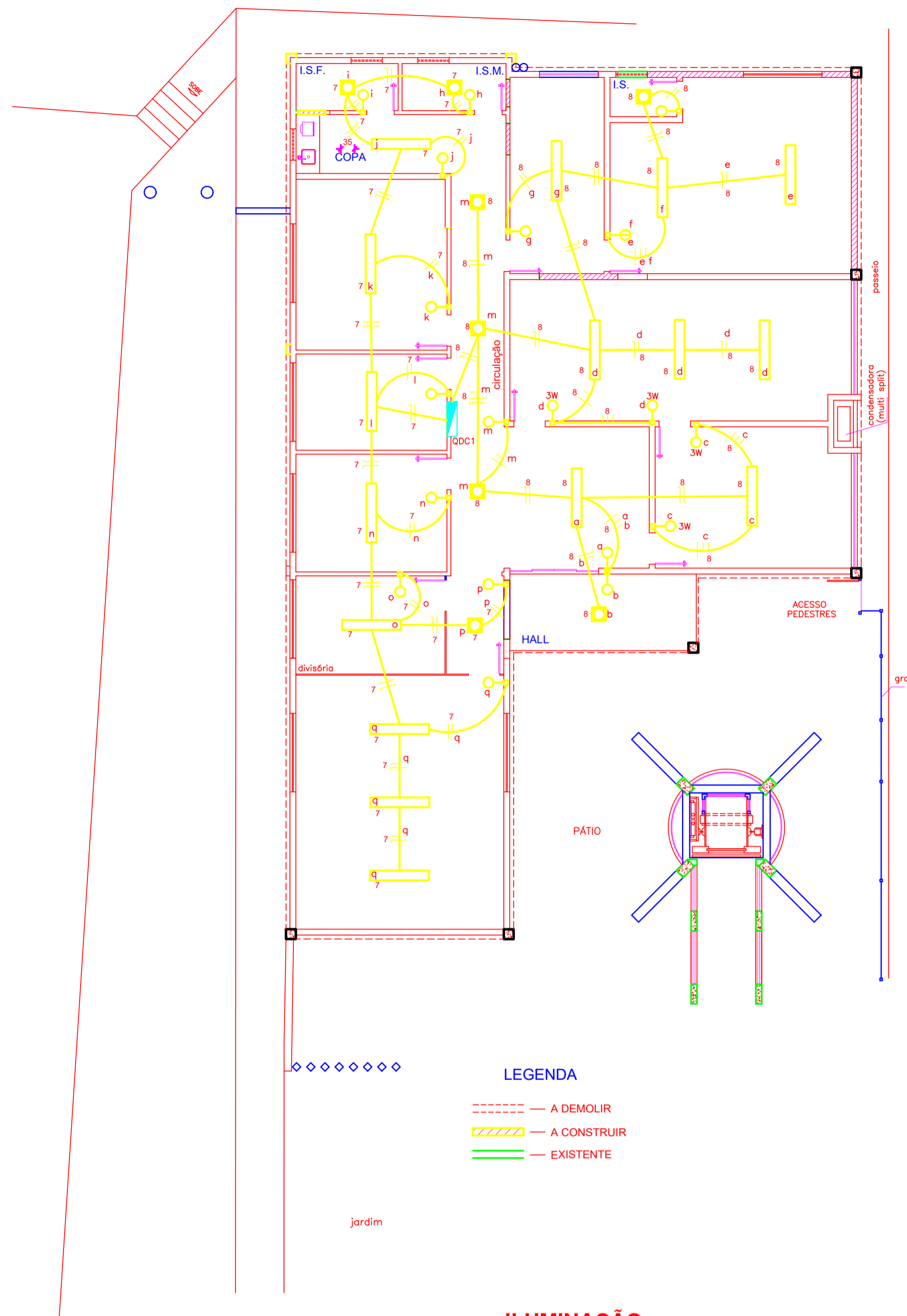


TOMADAS

- Deve ser instalado condutor terra em todos os circuitos de tomadas.
(Quantitativo previsto em planilha).

PLANTA BAIXA
ESCALA 1:100



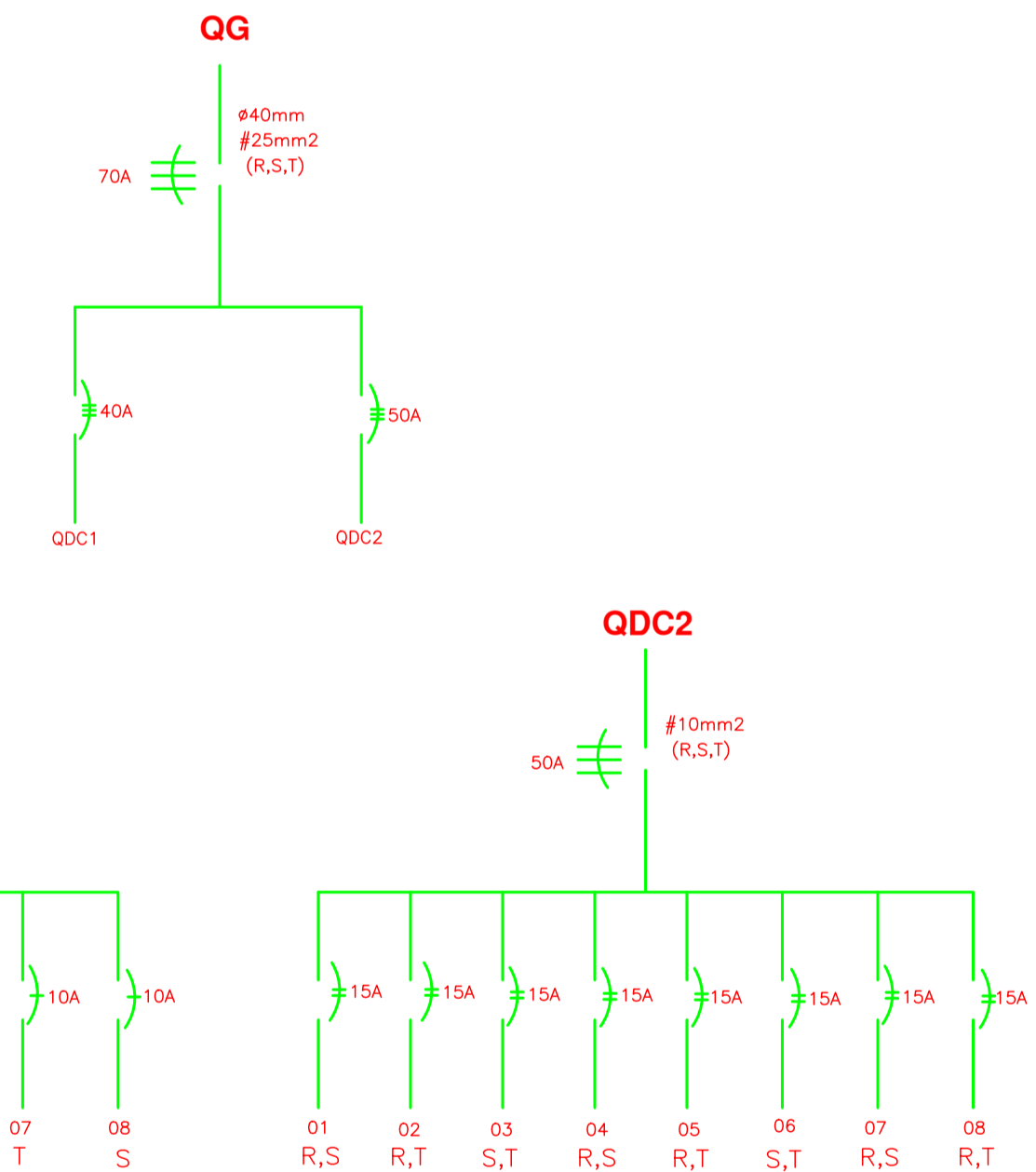
ILUMINAÇÃO

LEGENDA

- INTERRUPTOR SIMPLES
- INTERRUPTOR SIMPLES (02 TECLAS)
- INTERRUPTOR SIMPLES (03 TECLAS)
- INTERRUPTOR PARALELO (TRIEE-WAY)
- INTERRUPTOR 2 VIAS (1 SIMPLES E 1 PARALELO)
- INTERRUPTOR 3 VIAS (2 PARALELO)
- INTERRUPTOR 3 VIAS (3 PARALELO)
- CONJUNTO INTERRUPTOR 1 VIA E TOMADA
- TOMADA TRIPOLAR
- TOMADA BAIXA NA PAREDE (20cm) 2P+T
- TOMADA NA PAREDE A MEIA ALTURA (1,5m)
- TOMADA ALTA (2,20m)
- PONTO DE LUZ NO TETO - LED
- LUMINÁRIA TUBULAR LED 2X16W
- LUMINÁRIA TUBULAR LED NX18W (N=1 ou N=3)
- QUADRO DE DISTRIBUIÇÃO DE CIRCUITOS
- CAIXA DE PASSAGEM NO TETO (VENTILADOR)
- CAIXA DE PASSAGEM (COM TAMPA) DIMENSÕES INDICADAS
- PROJETO OU PONTO DE LUZ NA PAREDE
- PERFILADO
- TOMADA TELEFONE BAIXA (20cm)
- TOMADA TELEFONE MEIA ALTURA (1,5m)
- ELETRODUTO NO PISO
- FASE, NEUTRO, RETORNO, TERRA e RETORNO THREE-WAY
- CAIXA PARA TELEFONIA
- TOMADA REDE (CONECTORS RJ45)
- TOMADA NO PISO
- CONJUNTO LUMINÁRIA FLUORESCENTE 2X16W
- BOTEIRA DE CAMPAINHA
- CP 4X2" NO PISO

OBSERVAÇÕES:

- Deve ser instalado condutor terra em todos os circuitos de tomadas.
(Quantitativo previsto em planilha).
- Eletroduto não cotado 25mm (mangueira corrugada).
- Condutores não cotados 2,5mm².
- Deve ser construído aterramento com no mínimo 4 hastes interligadas entre si e aos QDCs com condutor de mesma área de seção do condutor neutro.
- Todas as tomadas 2P+T (novo padrão)
- A entrada de energia deve estar de acordo com as normas da concessionária.
- Todos os cortes em alvenaria e piso devem ser recompostos de maneira a estarem prontos para receber acabamento e pintura.
- Os eletrodutos sobre a laje/forro superior devem ser de PVC rígido com derivações através de condutele.
- Todo material retirado deve ser entregue a Secretaria de Obras.
- Os eletrodutos embutidos em alvenaria serão mangueira corrugada (flexível).



RELAÇÃO DE CARGAS - QDC1

CIRC.	TOMADAS [W]				LAMPADAS [W]				cosφ	TOTAL (W)	TENSÃO (V)	CORRENTE (A)	DISL. (A)	FIO (mm2)	IDENTIFICAÇÃO
	100	300	600	1500	18	25	32	70							
01	-	-	-	1	-	-	-	-	0,85	1765	127	13,89	20	2,5	TOMADA COXA 1500W
02	3	3	-	-	-	-	-	-	0,85	1412	127	11,12	15	2,5	TOMADAS COXA
03	10	-	-	-	-	-	-	-	0,85	1176	127	9,26	15	2,5	TOMADAS
04	15	-	-	-	-	-	-	-	0,85	1765	127	13,89	20	2,5	TOMADAS
05	17	-	-	-	-	-	-	-	0,85	2000	127	15,75	20	2,5	TOMADAS
06	12	-	-	-	-	-	-	-	0,85	1412	127	11,12	15	2,5	TOMADAS
07	-	-	-	2	16	-	-	-	0,85	362	127	2,85	10	1,5	ILUMINAÇÃO
08	-	-	-	5	16	-	-	-	0,85	398	127	3,13	10	1,5	ILUMINAÇÃO
TOTAL	57	3	-	7	32	-	-	-	0,85	3F			40	10,0	

RELAÇÃO DE CARGAS - QDC2

CIRC.	TOMADAS [W]				LAMPADAS [W]				cosφ	TOTAL (W)	TENSÃO (V)	CORRENTE (A)	DISL. (A)	FIO (mm2)	IDENTIFICAÇÃO
	100	300	600	1500	18	25	32	70							
01	-	-	-	1	-	-	-	-	0,85	1765	220	8,03	15	2,5	AR CONDICIONADO
02	-	-	-	1	-	-	-	-	0,85	1765	220	8,03	15	2,5	AR CONDICIONADO
03	-	-	-	1	-	-	-	-	0,85	1765	220	8,03	15	2,5	AR CONDICIONADO
04	-	-	-	1	-	-	-	-	0,85	1765	220	8,03	15	2,5	AR CONDICIONADO
05	-	-	-	1	-	-	-	-	0,85	1765	220	8,03	15	2,5	AR CONDICIONADO
06	-	-	-	1	-	-	-	-	0,85	1765	220	8,03	15	2,5	AR CONDICIONADO
07	-	-	-	1	-	-	-	-	0,85	1765	220	8,03	15	2,5	AR CONDICIONADO
08	-	-	-	1	-	-	-	-	0,85	1765	220	8,03	15	2,5	AR CONDICIONADO
TOTAL	-	-	-	8	-	-	-	-	0,85	3F	37,06		50	10,0	

RELAÇÃO DE CARGAS - QG

CIRC.	TOMADAS [W]				LAMPADAS [W]				cosφ	TOTAL (W)	TENSÃO (V)	CORRENTE (A)	DISL. (A)	FIO (mm2)	IDENTIFICAÇÃO
	100	300	600	1500	18	32	70	250							
QDC-1	57	3	-	7	32	-	-	-	0,85	10290	3F	27,01	40	10,0	
QDC-2	-	-	-	8	-	-	-	-	0,85	14120	3F	37,06	50	10,0	
DEMANDA	57	3	8	7	32	-	-	-	0,85	24410	3F	64,07	70	25,0	

- O Alimentador do prédio do Gabinete do Prefeito/SEMAD deve ser desligado do Prédio Central e interligado a caixa de passagem a ser construída ("A"), ficando alimentado através do novo padrão a ser construído na Rua Gabriel Penha de Paiva.
- O padrão da Rua Julio Paulo Marceline ficará exclusivo para o prédiocentral onde se localiza SEPLA/SEMFA/RH.
- Carga do prédio Gabinete: 25kVA
- Demanda Total: 43.376kVA

PADRÃO:
Tipo D5
Disjuntor 120A
Condutor 50mm²
Eletroduto 50mm

PREFEITURA DO MUNICÍPIO DE VARGINHA
SEPLA - SECRETARIA MUNICIPAL DE PLANEJAMENTO URBANO

ENDEREÇO: RUA JÚLIO PAULO MARCELINI, Nº 50 BOA VISTA - VARGINHA/MG	DATA: ABRIL/2018
PROPRIETÁRIO: PREFEITURA DO MUNICÍPIO DE VARGINHA	ESCALA: INDICADA
AUTOR DO PROJETO: ENGº PAULO ROBERTO DE PAIVA NOVO	CREAM-NG-AT: 49520/D
TÍTULO: AMPLIAÇÃO E REFORMA DA PROCURADORIA GERAL DO MUNICÍPIO (PGM)	
PRANCHA: ÚNICA	CONTEUDO DA PRANCHA: PROJETO ELÉTRICO